

Satun

The paradise of the Andaman Sea

เกาะไข่ Khai Island (Ko Khai)

ชุมชนริมน้ำขึ้นหินเกิดธรรมชาติ สันนิษฐานว่าคู่รักจะสูงสม เอกสิทธิ์นี้ เกาะไข่ไทยนิยม ต่างชาติชมสวยเด่นน่าจดจำ ตำบลเกาะสาหร่าย อำเภอเมือง

There is a beautiful natural arch on Ko Khai where you can visit. It is believed that any couple walk pass the arch and make a wish together, their love will be eternity.

Ko Sarai Subdistrict, Muang District



เกาะหลีเป๊ะ Lipe Island

ฟ้าสีครามน้ำเขียวใสบริสุทธิ์ เกาะจรดหาดขาวเล็ททอดยาว เกาะหลีเป๊ะ ตั้งสวรรค์มีเวียงอ่าว หาดทรายขาวละเอียดนุ่มเหมือนแป้งโรย ตำบลเกาะสาหร่าย อำเภอเมือง

Lipe is one of the most beautiful islands in Satun. It has beautiful white sand beaches and clear water where you can take your time relaxing on the island all day long.

Ko Sarai Subdistrict, Muang District.



เกาะตะรุเตา Tarutao Island

ใหญ่ที่สุดในเขตอุทยาน ชวนสำราญเงียบสงบน่าหลงใหล ตะรุเตาสวยเสน่ห์ลือเลื่อง เกาะน้ำใสอากาศเหมาะพักผ่อนใจ ตำบลเกาะสาหร่าย อำเภอเมือง

Tarutao is the biggest island in the national park. Tarutao Island is very peaceful where you can relax on the white sand beaches.

Paknam Subdistrict, La-ngu District



เกาะหินงาม Hin-ngam Island

เกาะหินงาม Hin-ngam Island

เกาะหินงามมามรูปรังดูแปลก เห็นครั้งแรกต้องตะลึงสวยน่าจับ ยามคลื่นซัดหินสีดำวาวมันวับ ทุกคนรักเกาะหินงามเพียงหนึ่งเดียว ตำบลเกาะสาหร่าย อำเภอเมือง

The main attraction of the island is the stone beach. It is said that if you make a pile of 12 rocks and you make a wish, your wish will come true.

Ko Sarai Subdistrict, Muang District



สอบถามข้อมูลเพิ่มเติมได้ที่

- ::: ฝ่ายส่งเสริมการท่องเที่ยว ออบจ.สตูล โทร. 074-712380
- ::: อุทยานแห่งชาติตะรุเตา โทร. 074-783485, 074-783597
- ::: อุทยานแห่งชาติหมู่เกาะเภตรา โทร. 074-783074, 074-78 3504
- ::: สำนักงานท่องเที่ยวและกีฬาจังหวัดสตูล โทรศัพท์ 074-711225
- ::: การท่องเที่ยวแห่งประเทศไทยสำนักงานตรัง โทรศัพท์ 075-215867-8

Contact us @

- ::: Satun Tourism Promotion, Satun PAO Office Tel. 074-712380
- ::: Tarutao National Park: Tel. 074-783485, 074-783597
- ::: Phetra National Park: Tel. 074-783074, 074-783504
- ::: Satun Tourism Promotion Office: Tel. 074-711225
- ::: Tourism Authority of Thailand, Trang Office: Tel. 075-215867-8

Satun

the paradise of the Andaman Sea

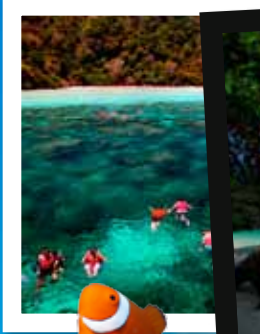




เกาะราวี Rawi Island

หาดทรายขาวละเอียดนุ่มชุ่มชื้นปกคลุม งานสุดยอดเยี่ยม ประการังทั้งน้ำตื้น ดำน้ำเหนือเมือยล้าหลับพักผ่อน น้ำตื้นก้นขึ้นมาพักเกาะราวี ตำบลเกาะสาหร่าย อำเภอเมือง

Ko Rawi has limestone hills and dense jungle, with first-rate beaches and large coral reefs offshore.
Ko Sarai Subdistrict, Muang District



เกาะหินซ้อน Hinsorn Island

เกาะหินซ้อนเป็นประติมากรรมตามธรรมชาติ สามารถช้อนหินสองก้อนใหญ่โตไม่แตก ตำบลเกาะสาหร่าย อำเภอเมือง

Ko Hin Sorn, its name expresses the island aspect, the stack of two huge stones.
Ko Sarai Subdistrict, Muang District

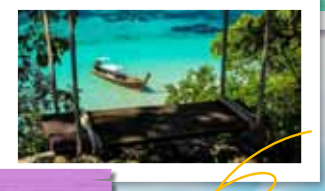
เกาะหินซ้อน Hinsorn Island

เกาะอาดัง Adang Island

หาดทรายยาวคล้ายป่าสนสมบูรณ์มีทิวทัศน์ที่สวยงามมีจุดชมวิวดูเกาะโดยสวยงามดี เห็นเกาะหลีเป๊ะได้โดยรอบเลย ตำบลเกาะสาหร่าย อำเภอเมือง

Adang is the second biggest island within Tarutao National Marine Park, in Thailand, very close to Ko Lipe Island.

Ko Sarai Subdistrict, Muang District



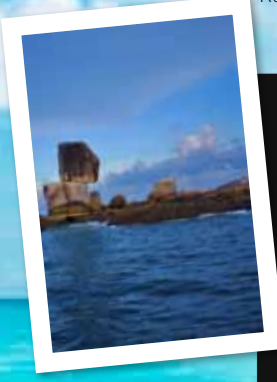
เกาะรอกกลาง Rokloy Island

เกาะรอกกลาง Rokloy Island

น้ำทะเลสีฟ้าอมเขียวอ่อน อรชรพันกรายลาดเอียงต่ำ ลงเล่นน้ำริมชายหาดถึงพลบค่ำ ทอดกายย่ำหาดทรายขาวเนียนงามมีต้นตาลเกาะสาหร่าย อำเภอเมือง

Rokloy Island is one of the most beautiful islands in Tarutao National Park. Here you can also find blue water and white sand beaches.

Ko Sarai Subdistrict, Muang District



เกาะบุโหลน Bulon Island

เกาะมีหาดทรายขาวน้ำใสสวย โอบกอดด้วยทิวสนยาวราวกำแพง ประการังใต้น้ำตื้นลึกหลายจุดแห่ง ยามมีแสงอาทิตย์ตกฟ้าไกลโพ้น เกาะบุโหลนหมู่ใหม่แห่งอันดามัน ตำบลปากน้ำ อำเภอละงู

Bulon is a very beautiful island of Andaman sea. The water is so clear that you can see the coral reef underneath. This is a must visit Island.

Paknam Subdistrict, La-ngu District

เกาะบุโหลน Bulon Island



เกาะบุโหลน Bulon Island



ตารางเส้นทางเดินเรือ “ท่าเรือปากบารา-เกาะตะรุเตา-เกาะหลีเป๊ะ” Boat route table- Pakbara Pier- Tarutao Island-Lipe Island

เส้นทาง Route	เวลาออก Departure	เวลาถึง Arrival	ราคาเที่ยวเดียว (บาท) One-way trip price		ราคาไป - กลับ (บาท) Round-trip price	
			ผู้ใหญ่ Adult	เด็ก Children	ผู้ใหญ่ Adult	เด็ก Children
ท่าเรือปากบารา - เกาะตะรุเตา - เกาะหลีเป๊ะ Pakbara Pier-Ko Tarutao- Ko Lipe	11.30	12.00	450	300	-	-
ท่าเรือปากบารา - เกาะหลีเป๊ะ Pakbara Pier- Ko Lipe	10.30	12.00	650	400	1,300	800
ท่าเรือปากบารา - เกาะหลีเป๊ะ Pakbara Pier-Ko Lipe	11.30	13.00	650	400	1,300	800
ท่าเรือปากบารา - เกาะหลีเป๊ะ Pakbara Pier-Ko Lipe	15.00	16.30	650	400	1,300	800

หมายเหตุ ตารางเส้นทางเดินเรือและราคาอาจมีการเปลี่ยนแปลง
Note: The table might be changeable



เปิดฟ้า.. อันดามัน สวรรค์ทะเลสุด