



บันทึกข้อความ

ส่วนราชการ ฝ่ายส่งเสริมการท่องเที่ยว สำนักปลัดฯ โทร.๐-๗๕๗๑-๒๓๘๐ ต่อ ๑๑๑๒

ที่ สต.๕๑๐๐๑/..... วันที่ ๓ เมษายน ๒๕๖๖

เรื่อง ขอรายงานข้อมูลสถิติการเข้าใช้บริการบ่อน้ำพุร้อนทุ่งนุ้ย ไตรมาสที่ ๒ เดือนมกราคม - มีนาคม ๒๕๖๖

เรียน นายกองค้การบริหารส่วนจังหวัดสตูล

๑.เรื่องเดิม

ตามที่ฝ่ายส่งเสริมการท่องเที่ยว สำนักปลัดฯ ได้รับมอบหมายในการบริหารจัดการบ่อน้ำพุร้อนทุ่งนุ้ย ตำบลทุ่งนุ้ย อำเภอควนกาหลง จังหวัดสตูล ในปีงบประมาณ พ.ศ. ๒๕๖๖ นั้น

๒.ข้อเท็จจริง

ฝ่ายส่งเสริมการท่องเที่ยว สำนักปลัดฯ ได้รวบรวมข้อมูลสถิติการเข้าใช้บริการบ่อน้ำพุร้อนทุ่งนุ้ย ตำบลทุ่งนุ้ย อำเภอควนกาหลง จังหวัดสตูล ไตรมาสที่ ๒ เดือนมกราคม - มีนาคม ๒๕๖๖ เรียบร้อยแล้ว รายละเอียดข้อมูลสถิติปรากฏตามเอกสารที่แนบมาพร้อมนี้

๓.ข้อพิจารณา / ข้อเสนอ

๓.๑ เห็นควรประชาสัมพันธ์ข้อมูลสถิติการเข้าใช้บริการบ่อน้ำพุร้อนทุ่งนุ้ย ลงในเว็บไซต์บ่อน้ำพุร้อนทุ่งนุ้ย (<https://thungnuihotspring.satunpao.go.th>)

๓.๒ จึ่งเรียนมาเพื่อโปรดทราบและพิจารณา

Ranchi L.

(นางรอตียะย์ ละใบเตนยี่สำ)

นักจัดการงานทั่วไปปฏิบัติการ

(นางสาวนิรัตน์ เล็กสมสันต์)

หัวหน้าฝ่ายนิติการ รักษาการในตำแหน่ง

หัวหน้าฝ่ายส่งเสริมการท่องเที่ยว

(นายประพันธ์ สารานพกุล)

ทน.สป.อบจ.

(นางสาวสุภรณ์ หออินทร์)

รองปลัดองค์การบริหารส่วนจังหวัด สตูล รักษาการแทน

ปลัดองค์การบริหารส่วนจังหวัดสตูล

(นายสัมฤทธิ์ เลียงประสิทธิ์)

นายกองค์การบริหารส่วนจังหวัดสตูล

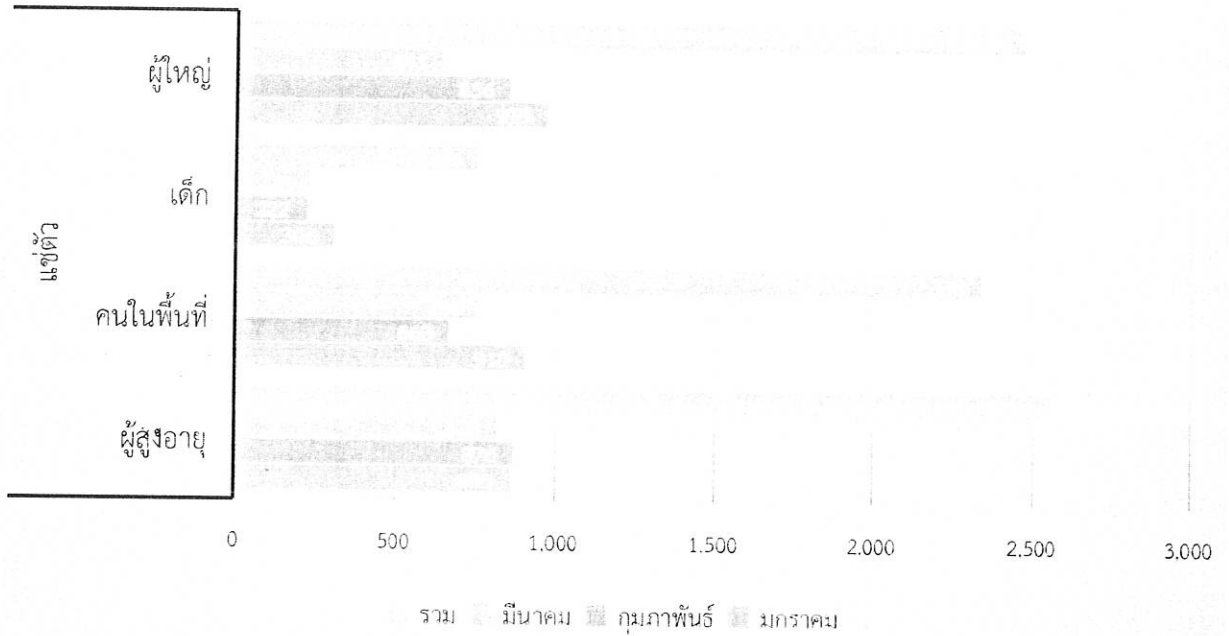
(นายทวีศักดิ์ แก้วस्ता)

รองนายกองค์การบริหารส่วนจังหวัดสตูล

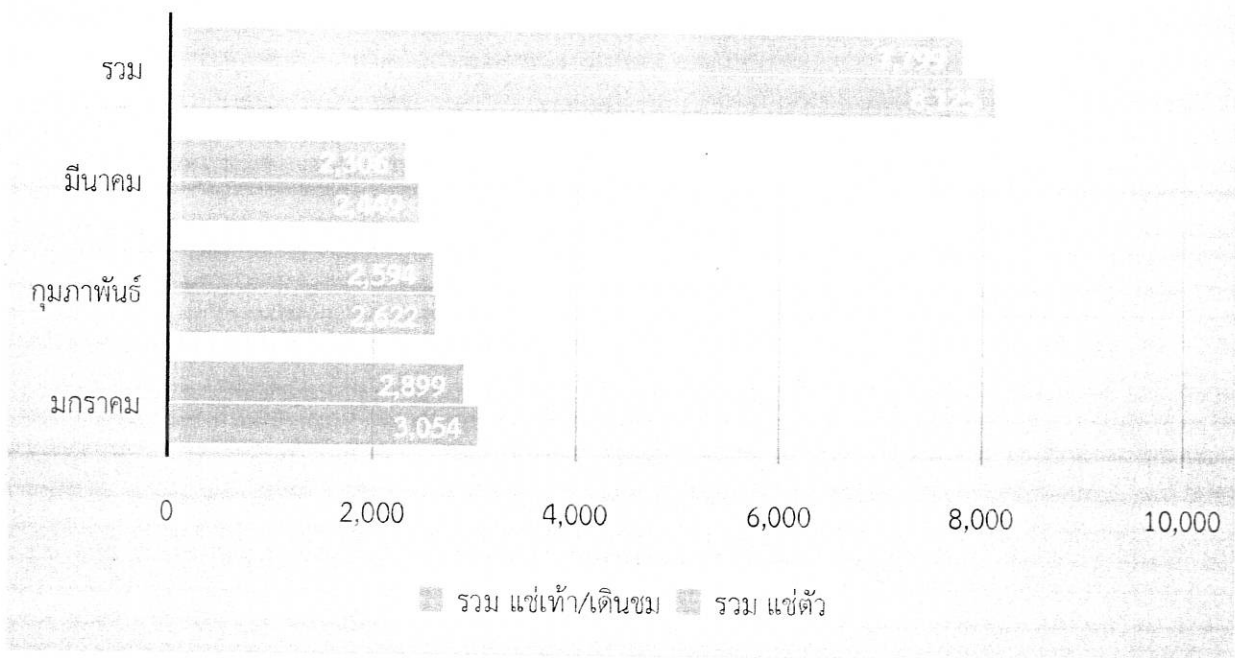
“อบจ.สตูล ซื่อสัตย์ สุจริต มุ่งผลสัมฤทธิ์งาน ยึดมั่นมาตรฐาน บริการด้วยใจเป็นธรรม”

แผนภูมิ แสดงข้อมูลผู้เข้าใช้บริการบ่อน้ำพุร้อนทุ่งนุ้ย ไตรมาสที่ 2 ประจำปีงบประมาณ พ.ศ. 2566

แผนภูมิ แสดงข้อมูลผู้เข้าใช้บริการบ่อน้ำพุร้อนทุ่งนุ้ยเพื่อแช่ตัว จำแนกตามประเภทผู้เข้าใช้บริการ ไตรมาสที่ 2 ประจำปีงบประมาณ พ.ศ.2566



แผนภูมิแสดง แสดงข้อมูลผู้เข้าใช้บริการบ่อน้ำพุร้อนทุ่งนุ้ย ไตรมาสที่ 2 ประจำปีงบประมาณ พ.ศ.2566



ข้อมูลสถิติการเข้าใช้บริการบ่อน้ำพุร้อนทุ่งนุ้ย องค์การบริหารส่วนจังหวัดสตูล

เดือน มกราคม 2566

วันที่	แช่ตัว				แช่เท้า/เดินชม	รวม
	ผู้สูงอายุ	คนในพื้นที่	เด็ก	ผู้ใหญ่		
1	32	17	22	81	265	417
2	28	39	16	87	195	365
3	23	23	11	11	89	157
4	14	29	8	23	78	152
5	17	16	11	5	65	114
6	19	25	9	26	53	132
7	22	50	7	23	123	225
8	33	23	18	52	110	236
9	10	33	0	15	64	122
10	20	15	11	16	75	137
11	26	27	8	9	77	147
12	13	31	6	15	55	120
13	17	35	3	20	68	143
14	41	34	0	19	105	199
15	54	50	18	24	132	278
16	37	17	12	11	66	143
17	10	40	0	30	72	152
18	15	49	8	17	42	131
19	39	25	13	37	64	178
20	34	35	16	45	86	216
21	31	40	7	37	119	234
22	67	26	22	78	133	326
23	43	26	18	55	124	266
24	22	40	7	12	65	146
25	25	32	7	15	73	152
26	11	7	6	14	41	79
27	26	21	8	18	62	135
28	54	27	18	37	120	256

ข้อมูลสถิติการเข้าใช้บริการบ่อน้ำพุร้อนทุ่งนุ้ย องค์การบริหารส่วนจังหวัดสตูล

เดือน มกราคม 2566

วันที่	แช่ตัว				แช่เท้า/เดินชม	รวม
	ผู้สูงอายุ	คนในพื้นที่	เด็ก	ผู้ใหญ่		
29	30	26	6	86	138	286
30	28	20	5	24	68	145
31	24	32	5	31	72	164
รวม	865	910	306	973	2899	5,953

ข้อมูลสถิติการเข้าใช้บริการบ่อน้ำพุร้อนทุ่งนุ้ย องค์การบริหารส่วนจังหวัดสตูล

เดือน กุมภาพันธ์ 2566

วันที่	แช่ตัว				แช่เท้า/เดินชม	รวม
	ผู้สูงอายุ	คนในพื้นที่	เด็ก	ผู้ใหญ่		
1	28	38	5	18	42	131
2	14	29	0	13	35	91
3	22	33	3	24	85	167
4	54	26	15	55	136	286
5	41	25	9	74	148	297
6	31	13	4	24	85	157
7	30	18	11	26	64	149
8	16	23	4	16	73	132
9	33	23	3	17	23	99
10	23	20	2	29	45	119
11	38	21	8	41	86	194
12	28	34	24	103	163	352
13	15	24	1	10	22	72
14	24	29	2	9	23	87
15	35	21	12	7	37	112
16	20	12	5	15	59	111
17	20	30	2	12	165	229
18	55	15	15	46	145	276
19	39	26	16	100	190	371
20	36	33	7	35	54	165
21	19	21	3	15	51	109
22	34	11	5	11	42	103
23	27	21	7	10	140	205
24	28	34	5	10	67	144
25	39	30	28	64	280	441
26	49	13	13	53	230	358
27	47	21	9	16	56	149
28	31	24	4	3	48	110
รวม	876	668	222	856	2594	5,216

ข้อมูลสถิติการเข้าใช้บริการบ่อน้ำพุร้อนทุ่งนุ้ย องค์การบริหารส่วนจังหวัดสตูล

เดือน มีนาคม 2566

วันที่	แช่ตัว				แช่เท้า/เดินชม	รวม
	ผู้สูงอายุ	คนในพื้นที่	เด็ก	ผู้ใหญ่		
1	35	47	8	32	73	195
2	24	32	3	30	78	167
3	36	36	5	15	75	167
4	40	24	8	25	145	242
5	57	21	25	58	135	296
6	40	24	14	41	86	205
7	29	16	7	8	42	102
8	19	33	4	13	33	102
9	11	18	3	10	112	154
10	33	53	5	14	58	163
11	38	19	25	29	260	371
12	41	24	25	66	188	344
13	21	34	7	11	56	129
14	19	28	5	22	73	147
15	19	39	15	14	73	160
16	20	37	9	31	46	143
17	27	40	3	24	63	157
18	46	61	14	43	143	307
19	42	15	15	39	93	204
20	19	18	8	10	47	102
21	19	35	9	16	87	166
22	30	15	5	25	94	169
23	32	20	3	10	15	80
24	14	9	0	9	12	44
25	34	8	0	6	22	70
26	14	9	0	18	42	83
27	15	4	0	4	41	64
28	7	9	2	4	43	65

ข้อมูลสถิติการเข้าใช้บริการบ่อน้ำพุร้อนทุ่งนุ้ย องค์การบริหารส่วนจังหวัดสตูล

เดือน มีนาคม 2566

วันที่	แช่ตัว				แช่เท้า/เดินชม	รวม
	ผู้สูงอายุ	คนในพื้นที่	เด็ก	ผู้ใหญ่		
29	21	15	0	7	32	75
30	14	10	1	2	26	53
31	4	7	0	5	13	29
รวม	820	760	228	641	2306	4,755