

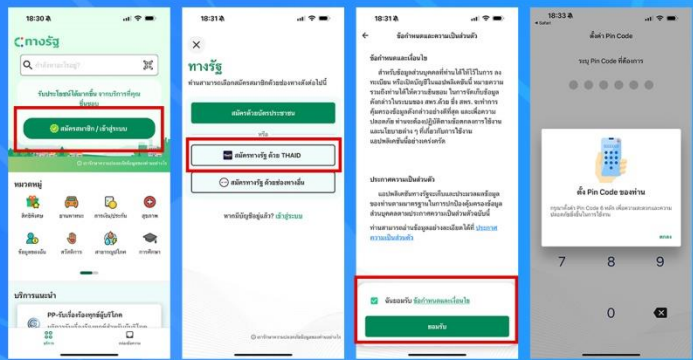
5 ขั้นตอนการเข้าใช้งานระบบ Local Service ผ่าน App ทางรัฐ



แนะนำให้ เข้าสู่ระบบ App ทางรัฐ ด้วย ThaiID เพื่อยืนยันตัวตนด้วยระบบสแกนหน้าเพื่อความปลอดภัย

1 ดาวน์โหลด App ทางรัฐ

สำหรับระบบปฏิบัติการ ios เข้าที่ App Store
สำหรับระบบปฏิบัติการ andriod เข้าที่ Play Store



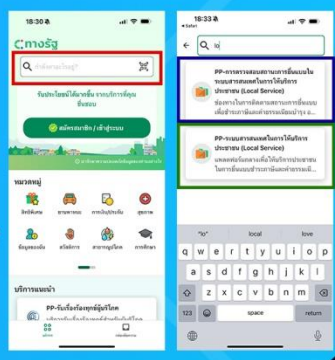
2 ลงทะเบียนเข้าสู่ระบบด้วย ThaiID

ลงทะเบียนเข้าใช้งาน ThaiID ให้เรียบร้อย (หากไม่เคยเข้าสู่ระบบด้วย ThaiID สามารถดูวิธีการเข้าใช้งานได้ที่ QR Code)



3 เลือกช่องทางเข้าสู่ระบบ Local Service

โดยการพิมพ์ที่ช่องค้นหาตามเมนูที่ 1 หรือ เมนูที่ 2
เมนูที่ 1 : ยืนยันแบบชำระภาษี / ค่าธรรมเนียมผ่าน ระบบ Local Service
เมนูที่ 2 : ตรวจสอบสถานะการยื่นแบบชำระภาษี / ค่าธรรมเนียม บำรุง อบจ.



เมนูที่ 2 : ตรวจสอบสถานะการยื่นแบบฯ
เมนูที่ 1 : ยืนยันแบบชำระภาษี / ค่าธรรมเนียมผ่านระบบ Local Service

4 กรณีเลือกเมนูที่ 1 : ยืนยันแบบชำระภาษี / ค่าธรรมเนียมบำรุง อบจ. ผ่าน ระบบ Local Service

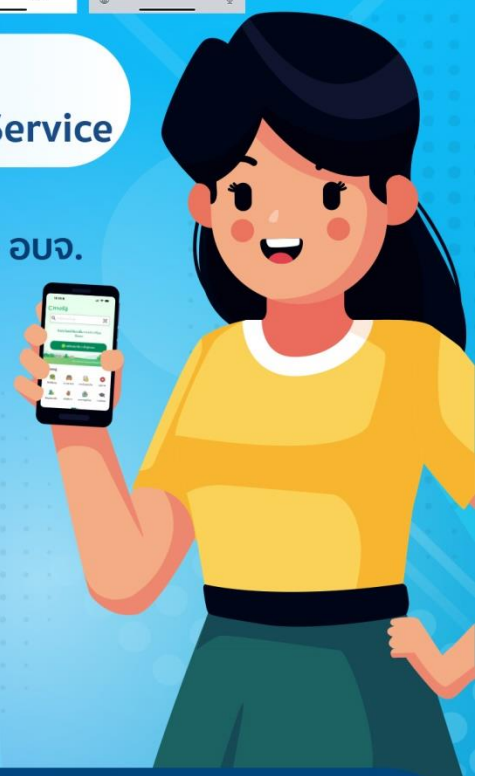
บริการยื่นแบบเพื่อชำระภาษีบำรุง อบจ. จากการค่าน้ำมัน ภาษีบำรุง อบจ. จากการค้ายาสูบ และค่าธรรมเนียมบำรุง อบจ. จากการพักในโรงแรม ผ่านระบบ (Local Service)

***สามารถยื่นแบบผ่านทางมือถือได้**



5 กรณีเลือกเมนูที่ 2 : ตรวจสอบสถานะการยื่นแบบชำระภาษี / ค่าธรรมเนียมบำรุง อบจ.

เพื่อตรวจสอบสถานะการยื่นแบบเพื่อชำระภาษีบำรุง อบจ. จากการค่าน้ำมัน ภาษีบำรุง อบจ. จากการค้ายาสูบ และค่าธรรมเนียมบำรุง อบจ. จากการพักในโรงแรม ในระบบ (Local Service) ***สามารถดูสถานะยื่นแบบผ่านทางมือถือได้**



การเข้าใช้งานระบบสารสนเทศในการให้บริการประชาชน (Local Service) ผ่านแอปพลิเคชัน “ทางรัฐ”



การเข้าใช้งานระบบ Local Service ผ่านช่องทางออนไลน์ lsv.dla.go.th



ชำระค่าธรรมเนียมบำรุง บอจ. จากผู้พักในโรงแรม



ชำระภาษีบำรุง บอจ. จากการค่าน้ำมัน



ชำระภาษีบำรุง บอจ. จากการค้ายาสูบ



ระบบ Local Service เชื่อมโยงกับระบบ



ThaiID
กรมการปกครอง
ยืนยันตัวตนประชาชน



ระบบทะเบียนพาณิชย์
กรมพัฒนาธุรกิจการค้า
ยืนยันตัวตนนิติบุคคล



KTB Corporate Online
ธนาคารกรุงไทย
รับชำระเงินออนไลน์



การเข้าใช้งานระบบ Local Service ผ่านช่องทางแอปพลิเคชัน “ทางรัฐ”

ดาวน์โหลดแอปพลิเคชัน “ทางรัฐ” จาก App Store หรือ Google Play



ลงทะเบียนสมัครสมาชิก ลงทะเบียนและยืนยันตัวตนด้วยตนเองผ่านแอปพลิเคชัน



ThaiID

สมัครและยืนยันตัวตนประชาชน



บัตรประจำตัวประชาชน

สมัครผ่านบัตรประจำตัวประชาชน

เข้าใช้งานบริการต่าง ๆ ของรัฐ ผ่านการใช้งาน Mini App บนทางรัฐ



การเข้าใช้งานระบบสารสนเทศในการให้บริการประชาชน (Local Service) ผ่านแอปพลิเคชัน “ทางรัฐ”



การเข้าใช้งานระบบ Local Service ผ่านช่องทางแอปพลิเคชัน “ทางรัฐ”



ค้นหา ขอบริการ
1. การยื่นแบบชำระภาษี/ค่าธรรมเนียม บำรุง อบจ. ผ่านระบบ Local Service



หรือ

2. การตรวจสอบสถานะการยื่นแบบชำระภาษี/ค่าธรรมเนียมบำรุง อบจ.

1. การยื่นแบบชำระภาษี/ค่าธรรมเนียมบำรุง อบจ. ผ่านระบบ Local Service
บริการยื่นแบบผ่านระบบ Local Service เพื่อ

- ชำระภาษีบำรุง อบจ. จากการค้ำน้ำมัน
- ชำระภาษีบำรุง อบจ. จากการค้ายาสูบ
- ชำระค่าธรรมเนียมบำรุง อบจ. จากผู้พักในโรงแรม

2. ตรวจสอบสถานะการยื่นแบบชำระภาษี/ค่าธรรมเนียมบำรุง อบจ.
บริการตรวจสอบสถานะ การยื่นแบบชำระภาษี/ค่าธรรมเนียมบำรุง อบจ. ที่ยื่นผ่านระบบ Local Service



การเข้าใช้งานระบบสารสนเทศในการให้บริการประชาชน (Local Service) ผ่านแอปพลิเคชัน “ทางรัฐ”



1. หน้าเมนู “การยื่นแบบชำระภาษี/ค่าธรรมเนียมบำรุง อบจ. ผ่านระบบ Local Service”



การยื่นแบบเพื่อชำระภาษี/ค่าธรรมเนียมบำรุง อบจ.
เลือกบริการที่ต้องการยื่นแบบฯ

- ค่าธรรมเนียมบำรุง อบจ. จากผู้พักในโรงแรม
- ภาษีบำรุง อบจ. จากการค้ำน้ำมัน
- ภาษีบำรุงอบจ. จากการค้าขาย



เมนูการกรอกข้อมูลการยื่นแบบเพื่อชำระภาษี/ค่าธรรมเนียมบำรุง อบจ.



การใช้งานระบบสารสนเทศในการให้บริการประชาชน (Local Service) ผ่านแอปพลิเคชัน “ทางรัฐ”



2. หน้าเมนู “การตรวจสอบสถานะการยื่นแบบ เพื่อชำระภาษี/ค่าธรรมเนียมบำรุง อบจ.”



เลือกบริการที่ต้องการตรวจสอบ สถานะการยื่นแบบ

- ค่าธรรมเนียมบำรุง อบจ. จากการพักในโรงแรม
- ภาษีบำรุง อบจ. จากการค่าน้ำมัน
- ภาษีบำรุง อบจ. จากการค้ายาสูบ



ดูข้อมูลสถานะการยื่นแบบเพื่อ ชำระภาษี/ค่าธรรมเนียมบำรุง อบจ. แต่ละรายการ

